

國道全面實施計程收費以來，有一些扣錯款的案例，是因為車牌辨識的問題，造成甲車上路乙車被扣款，遠通電收因此而受了不少責難。事實上，這些辨錯的車牌，除了部份是因車牌炫光這個不可抗力因素造成的之外，另外還有以下這些情況，也會影響到車牌的辨識喔：

1. 車牌髒污或塗污而無法辨識
2. 車牌被遮蔽而看不到
3. 車牌被折曲
4. 車牌掉色或顏色太淡
5. 變造或偽造

像是ABCD這4張，有的是車牌中有部份數字或英文字母顏色太淡讓人看不清楚，要不然就是看起來模稜兩可，也有可能是車牌被泥土或灰塵弄髒了，或是因故被塗污，增加辨識的困難。

**A：XX-XX03 遭誤扣(XX-XX08 疑似車牌塗污)**



**B：ZO-XXXX 遭誤扣(ZD-XXXX 疑似車牌塗污)**



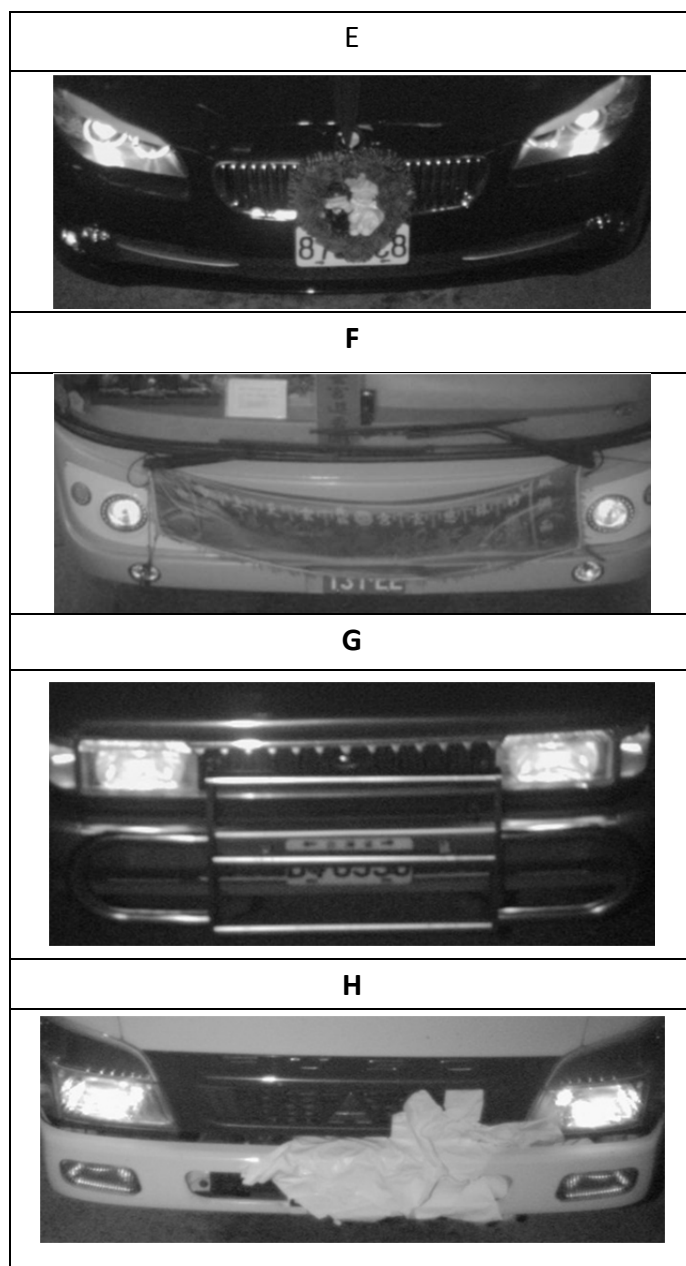
**C：XX-XX03 遭誤扣(XX-XX08 疑似車牌塗污)**



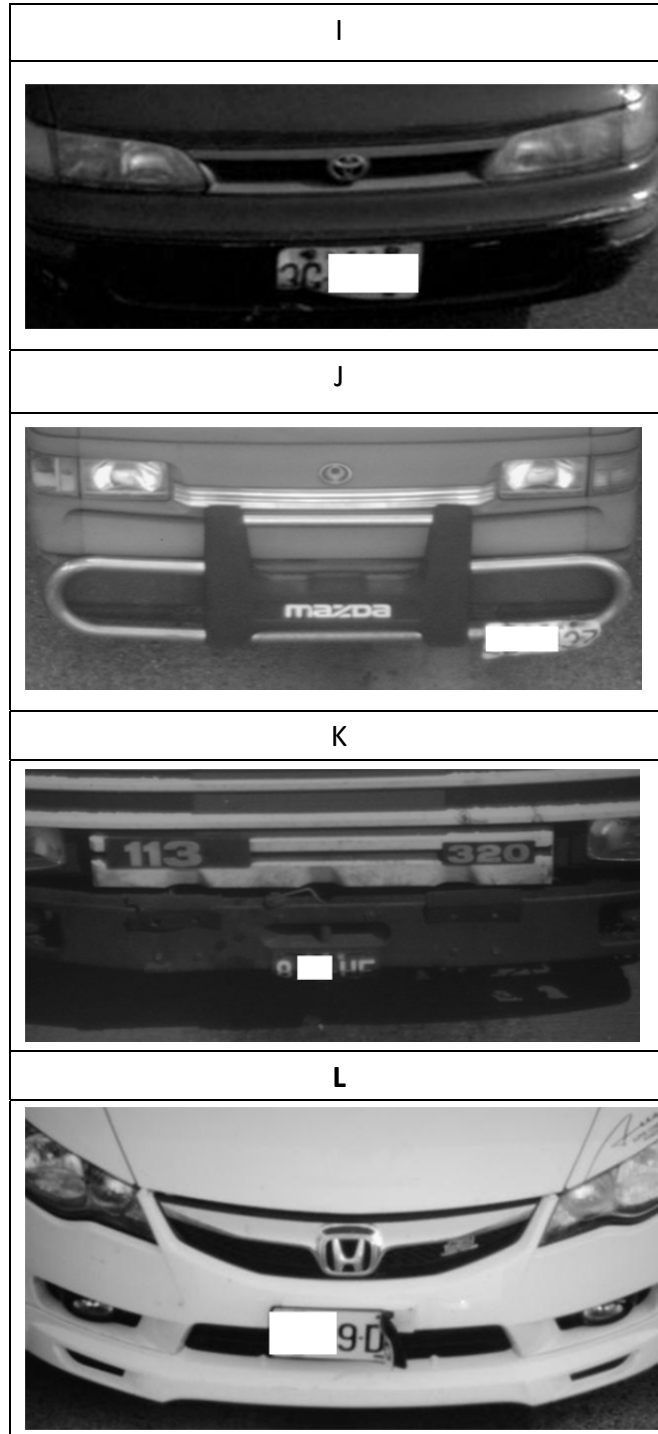
**D：XX-XX68 遭誤扣(XX-XX88 疑似車牌塗污)**



還有一些車牌，被車前掛的物品擋住了，像是 E 圖結婚禮車的娃娃，或是 F 圖進香團的布幔，或是如 G、H 這些照片，車牌都被遮住了，要看清楚，只有把這些車牌上的東西移開才有可能喔。



至於 I、J、K、L 這四張照片，則是車牌不知何故有折曲的情況。車牌上的部份數字或字母也因為角度的關係而看不到了。



另外，我們發現還有些車牌，很可能是故意變造或經過加工的，像是圖 M，不論是透過車牌辨系統或是進行人工判讀，結論都是 31XX-IL，但是您知道嗎，它事實上是 34XX-PL!

M



以上這種情況，可能連福爾摩斯看了都會搖頭吧。但是，這些都是遠通電收在執行電子收費業務時會遇到的情況，有時候會造成判讀錯誤進而導致無辜用路人被扣錯款。遠通電收在這裡要再次提醒您，留意自己的車牌有沒有以上的各種情況，如果有的話，要趕緊處理喔，另外，偽造或變造車牌，恐怕會觸犯刑法偽造文書罪，可以處一年以下有期徒刑，所以各位用路人千萬不要以身試法，以免害人害己。